



FITTING INSTRUCTIONS

ČÍSLO DÍLU: SLB14010.

POPIS: SLB MNT KIT SUIT HILUX 15+

POZNÁMKY:

Tento výrobek musí být nainstalován přesně podle tohoto návodu.

Instalace tohoto produktu může vyžadovat použití specializovaných nástrojů a/nebo technik.

Doporučujeme, aby tento výrobek instaloval pouze vyškolený personál.

Tyto pokyny jsou správné k datu zveřejnění. Společnost ARB Corporation Ltd. nemůže být zodpovědná dopad jakýchkoli změn následně provedených výrobcem vozidla.

Při instalaci je povinností instalatéra kontrolovat správnou funkci/vůle všech součástí.

Ujistěte se, že všechna elektrická připojení jsou správná a utažená s dobrým uzemněním k motoru a/nebo podvozku.

Pokud tak neučiníte, může dojít k selhání součásti nebo požáru.

Ujistěte se, že jsou všechny vodiče bezpečně upevněny mimo horké, ostré nebo pohyblivé povrchy. Žádné neupevňujte dráty k brzdovému potrubí nebo palivovému potrubí.

Ujistěte se, že všechny elektrické spoje jsou pevné a dobře izolované.

Pracujte vždy bezpečně.

kusovník.

Číslo dílu	Popis	Množství
3755964	Montážní konzola HILUX 15+	1
3195827	Matic Stick Plate SL Batt	2
6152273	Nutsert M8	1
6151579	Šroub M8 x 25 mm	3
6151765	Šroub M8 x 65 mm	4
4581044	Podložka M8	7
4581302	Rozpěrka 4mm M8	3
6151017	Šroub M6 x 16 mm	2
4584369	Podložka M6	2
4581084	Distanční vložka 2,8 mm M6	2
6151864	Matice Clinch M5	2
6151650	Šroub M5 x 20 mm	2
4300100	Kabelová sada Batt Slimline Input	1

Nastavení utahovacího momentu šroubu.

VELIKOST	Točivý moment Nm	Točivý moment lbf
M5	6 4.5	
M6	9	7
M8	22	16

Tabulka 1.

PŘÍSLUŠENSTVÍ ARB 4x4

Sídlo společnosti

42-44 Zahrada sv
Kilsyth, Victoria
AUSTRÁLIE, 3137

tel: +61 (3) 9761 6622
Fax: +61 (3) 9761 6807

Australské dotazy
Dotazy Severní a Jižní Ameriky
Další mezinárodní dotazy

sales@arb.com.au
sales@arbusa.com
exports@arb.com.au

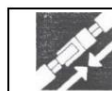
www.arb.com.au



Netahejte za kabelový svazek silou



Nepřipojovat kabelový svazek k motoru



Zajistěte všechna připojení jsou těsné a tlačené domů

POSTUP MONTÁŽE:

1. Odpojte zápornou (-) svorku startovací baterie a poté kladnou (+) svorku.
2. Zadní lavicové sedadlo vyžaduje demontáž. Zvedněte základnu sedadla, abyste získali přístup k upevňovacím šroubům sedadla.
3. Demontujte pět přídržných matic sedla.
4. Zvedněte lavici a odpojte zadní přídržné vložky nahoře.
5. Sklopte lavici dopředu, abyste získali přístup dozadu stěna kabiny.



6. Látkové obložení zadní kabiny vyžaduje odstranění. SEM horní plastový panel obložení dopředu pro odpojení všech klipů. Panel nevyžaduje úplné odstranění, nechte panel volný, aby bylo možné odstranit textilní lem.
7. Odstraňte všechny přichytky zajišťující látkový lem.
8. Odpojte látkový lem od spodního plastového lemu.
9. Látkový lem vyžaduje odpojení pouze na straně řidiče. Sklopením dozadu získáte přístup k zadní stěně kabiny.



10. Dočasně nainstalujte montážní konzolu a označte umístění pravého spodního otvoru.
11. Odstraňte montážní držák a vyvrtejte otvor pro matici příčnick kabiny v místě označeného otvoru.
12. Vezměte dodané Nutserts M8 a nainstalujte je do vyvrтанé otvory v kabině.

Pro matici M8, doporučená velikost vrtáku 11,0 mm.



13. Dočasně nainstalujte látkový lem, aby byl dostatek místa dosáhnout za lem.

14. Označte a vyřízněte tři otvory v lemu látky, kde budou instalovány upevňovací prvky montážního držáku. Otvory by měly být dostatečně velké, aby se distanční podložky M8 dotýkaly kovové příčky vozidla.

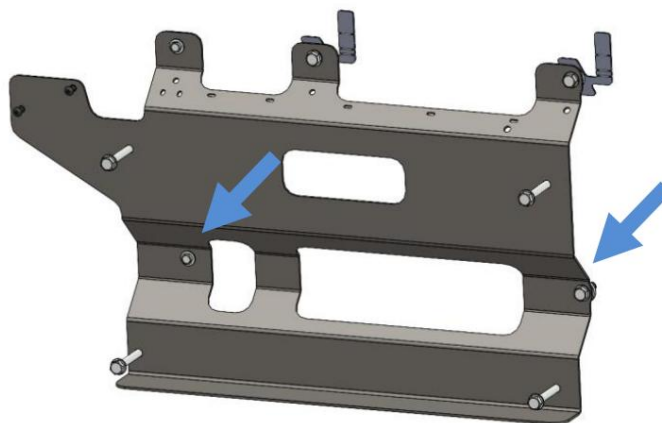
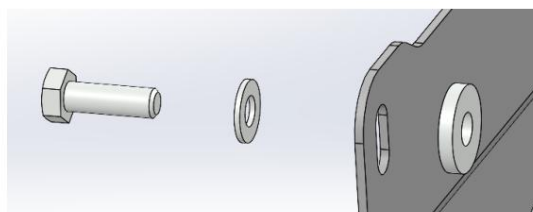
DŮLEŽITÉ. Kontakt kov na kov je důležitý, aby se zajistilo, že se upevňovací prvky neuvolní.



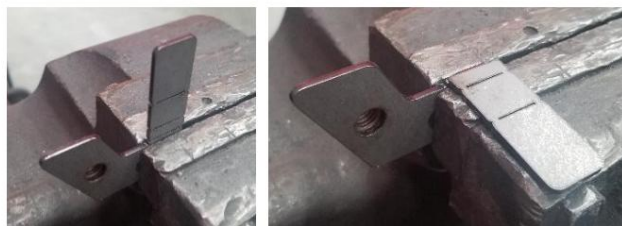
15. Nainstalujte základní levý upevňovací prvek podle obrázku – šroub M6x16mm a podložky M6 skrz otvory montážní konzoly, nainstalujte mezi montážní konzolu a příčku vozidla rozpěrky 2,8mm M6.

16. Nainstalujte pravý upevňovací prvek podle obrázku – šroub M8x25mm a podložky M8 skrz otvory montážní konzoly, nainstalujte mezi montážní konzolu a příčku vozidla rozpěrky 4mm M8.

17. Volně utáhněte oba upevňovací prvky tak, aby byla montáž. Držák se může volně pohybovat.



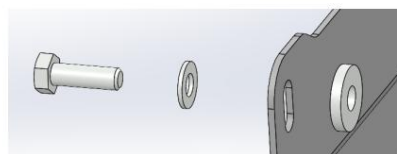
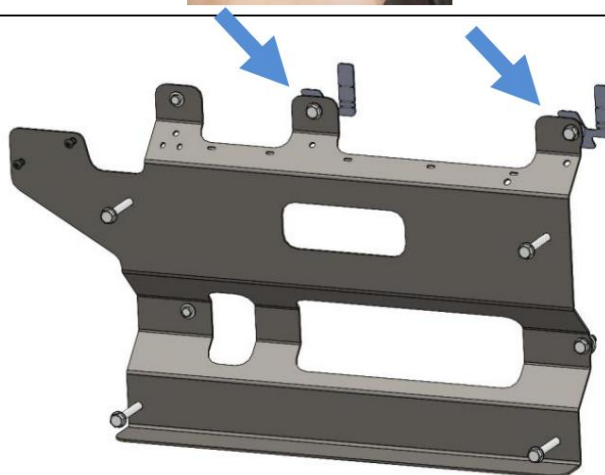
18. Vezměte destičku s maticí a vložte ji do svěráku. Kompletní dva záhyby, aby se deska s ořechovou tyčinkou vešla do Příčnick Hilux snadno.



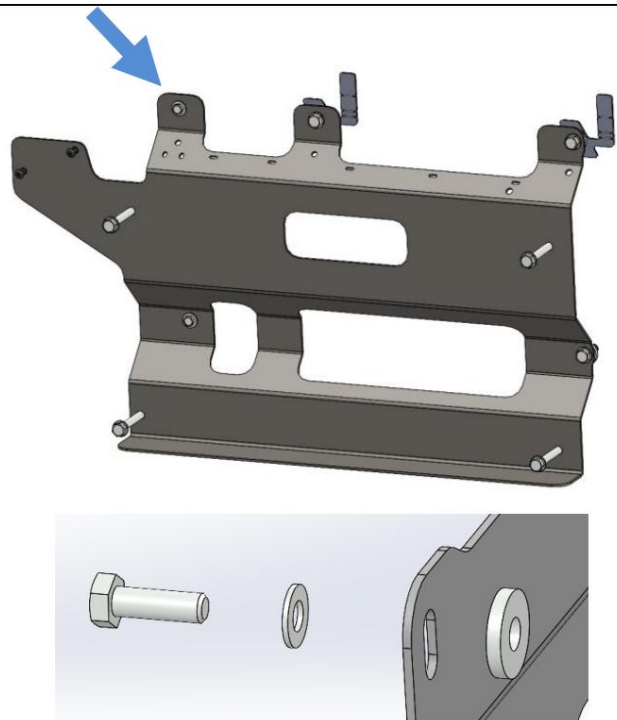
19. Vložte destičku matice do zadní kabiny příčnick, jak je znázorněno (textilní lem na tomto obrázku není zobrazen, ale měl by být nainstalován).

20. Namontujte šroub M8x25mm a podložky M8 skrz Středový otvor montážního držáku, mezi montážní držák a desku matice nainstalujte distanční podložky 4 mm M8.

21. Namontujte šroub M8x25mm a podložky M8 skrz Pravý otvor montážního držáku, mezi montážní držák a desku matice nainstalujte distanční podložky 4 mm M8.



22. Nainstalujte levý horní upevňovací prvek podle obrázku – šroub M6x16mm a podložky M6 skrz otvory montážní konzoly, nainstalujte mezi montážní konzolu a desku matice mezikus 2,8mm M6.



23. Utáhněte všech pět upevňovacích prvků.

24. Utahujte na požadované nastavení momentu podle tabulky 1.

25. Látkový lem lze nyní zajistit. Nainstalujte vše plastové příchytky.



26. Umístěte baterii Slimline (prodává se samostatně) na montážní držák.

27. Namontujte čtyři šrouby M8x65mm a podložky M8 do montážních otvorů baterie.

28. Uťahovací moment na požadované nastavení momentu podle tabulky 1.



29. Ujistěte se, že kolébkový přepínač tenké baterie je vypnutý před instalací postroje.

30. Najděte držák pojistky, 60ampérovou pojistku, 300mm kabel a 6,0m kabel ze sady.

31. Nainstalujte 60ampérovou pojistku do držáku.

32. Nainstalujte kruhovou koncovku 300mm kabelu M5 na držák pojistky.

33. Nainstalujte kruhovou koncovku 6,0m kabelu M5 opačný konec držáku pojistky.



34. Veděte 6,0m kabel od startovací baterie vozidla, přes průchodku firewall, pod panely prahů dveří k tenké baterii.

35. Vyjměte kroužkové svorky M8 ze sady. Zkrate kladný 6,0 m kabel na požadovanou délku a zalisujte kruhovou koncovku M8 na kabel. Kryt s dodaným červeným smrštitelným teplem.

36. Na svorkovnici baterie odstraňte upevňovací prvek označený „Alt +“ a nainstalujte kladnou svorku svorkovnici.

37. Utahovací moment na požadované nastavení momentu podle tabulky 1.



38. Vyhledejte 1,2m kabel s kruhovou koncovkou ze sady.

39. Na tenké svorkovnici baterie odstraňte upevňovací prvek označený „Alt -“ a nainstalujte zápornou kruhovou svorku s kabelem na svorkovnici.

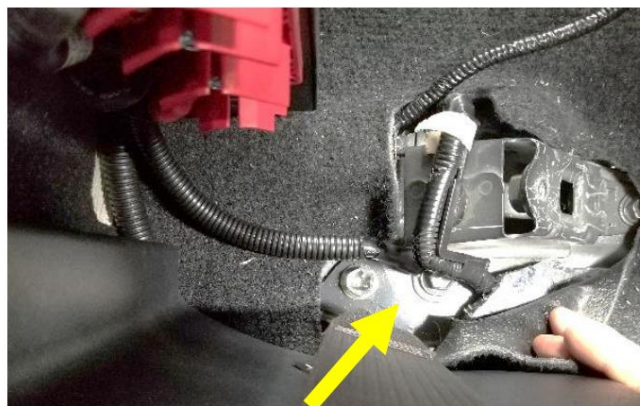
40. ARB doporučuje nainstalovat zemnicí svorku pod pravým opěrným šroubem zadního sedadla.

41. Odřízněte záporný kabel na požadovanou délku a zalisujte kruhovou koncovku M8 ze sady na kabel. Kryt s dodávaným černým smršťovacím teplem.

42. Demontujte nosný šroub sedadla, namontujte kruhovou koncovku M8 s kabelem na nosný šroub sedadla a upevněte pomocí originální šroub.

43. Namontujte kladný 300mm kabel M8 prstencový terminál na startovací baterii vozidla.

44. Utáhněte vše na požadované nastavení točivého momentu podle tabulky 1.



Instalace napájecích výstupních kabelů (prodávají se samostatně).

45. Najděte držák pojistky, 60ampérovou pojistku, 300mm kabel, 4,0m dvojitý kabel ze sady.

46. Na svorkovnici baterie odstraňte upevňovací prvek označený „Output +“ a nainstalujte kladnou 300mm kabelovou kroužkovou svorku.

47. Na svorkovnici baterie odstraňte upevňovací prvek označený „Output -“ a nainstalujte 4,0 m zápornou kruhovou svorku kabelu.

48. Utáhněte vše na požadované nastavení točivého momentu podle tabulky 1.



49. Namontujte držák pojistky na montážní držák s šrouby M5x20mm.
50. Nainstalujte 60ampérovou pojistku do držáku pojistky.
51. Nainstalujte 300mm kladný kabelový kroužek pojistka.
52. Nainstalujte 4,0 m kladný kabelový kroužek na opačný konec pojistky.
53. U tohoto vozidla ARB doporučuje, aby výstupní kabely vycházely z pravé zadní průchodky ve stěně kabiny vozidla. Vedte 4,0m kladný kabel skrz průchodku na požadované místo.



Připojení nízkonapětového alternátoru.

U tohoto vozidla není nutné připojovat nízkonapětovou svorku ke zdroji zapalování vozidla. Pokud však dáváte přednost připojení, proveďte níže uvedené kroky.

54. V dodané elektroinstalační soupravě najdete modrou 6,0m připojte kruhovou svorku ke svorce nízkého napětí, jak je znázorněno.
55. Vedte modrý vodič do vhodného zapalování vozidla zdroj a podle toho se připojte. Vhodným zdrojem zapalování může být stejnosměrná zásuvka nebo zasunutí pojistky do pojistky krabice.



56. Znovu připojte kladný (+) pól startovací baterie a poté záporný pól (-).
57. Zapněte raketový spínač Slimline Battery.
58. Zkontrolujte připojení aplikací. Připojte se k Slimline Battery a ověřte, zda je stav baterie dostupný prostřednictvím aplikace.
59. Zkontrolujte indikátor LED. Zelená LED by měla svítit Svítí indikovat plné nabití, nebo blikat (1 bliknutí / 10 s) indikovat klidový stav.
60. Zkontrolujte nabíjení vozidla. Nastartujte motor vozidla, zelená LED by měla blikat (2 bliknutí / 5 sekund), aby signalizovala nabíjení baterie.



61. Chcete-li znovu nainstalovat lavicové sedadlo vozidla, zvedněte základnu sedadla jako nainstalujete přídržnou vložku.
62. Namontujte upevňovací matice sedla.
63. Uťahovací moment na požadované nastavení momentu podle tabulky 1.